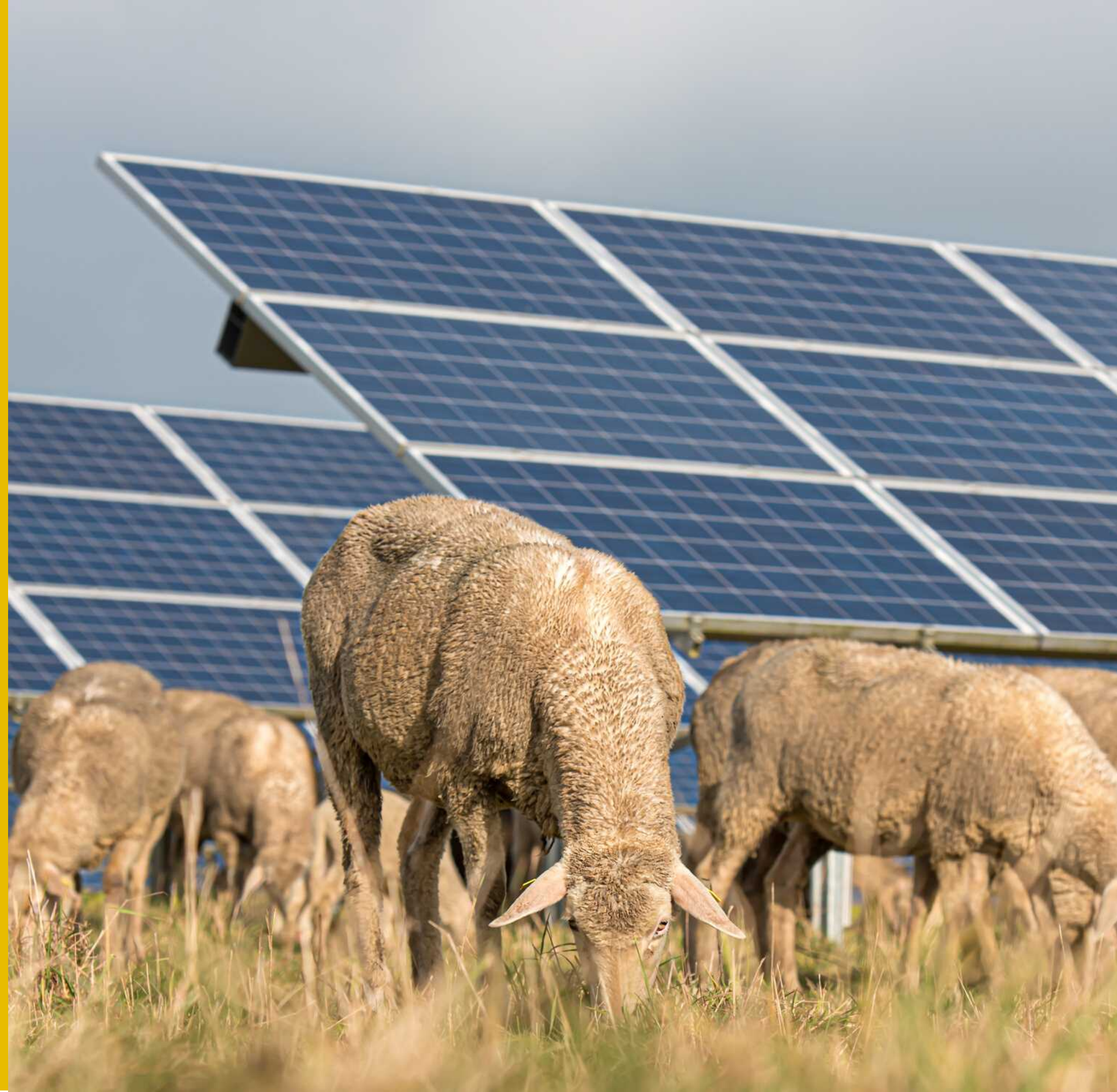


LOKAL FORANKRING

Dialog og opbakning om lokal økonomi

UNISON
ENERGY
PARTNERS



Dialog, gennemsigtighed og samarbejde

En tidlig dialog

Vi ved, at energiprojekter på landområder ofte vækker bekymring og usikkerhed hos lokale borgere, hvilket vi har fuld forståelse for.

Vores erfaring viser os, at et energiprojekt kan være forbundet med mange myter og misforståelser. Dem ønsker vi at aflive. Derfor starter vi dialogen tidligt i udviklingsprocessen. Den tidlige dialog har til formål, at projektet udvikles i samarbejde med lokalsamfundet.

Den tidlige dialog giver bl.a. mulighed for, at vi kan inddrage input og ideer fra lokalbefolkningen i det videre udviklingsarbejde.

UNISON ENERGY PARTNERS





Hvordan involverer vi lokalsamfundet?

Den lokale dialog kan bestå af møder hjemme hos borgerne, hvor vi får et direkte indblik i påvirkningen af projektområdet. Dialogen kan også bestå af et fælles lokalt borgermøde, hvor vi gennemgår projektets karakteristika og tekniske egenskaber samt borgernes rettigheder.

Dialogmødernes vigtigste formål er at lytte til spørgsmål og bekymringer, samt ønsker og ideer til projektområdet. Disse ønsker og ideer kan omhandle rekreative tiltag som f.eks. tilpasning af projektarealet, stisystemer eller nedfaldspunkter i naturen, men kan også omhandle ønsker til beplantning (frugttræer, egnsplanter mm.).

Efter dialog med lokalsamfundet inkluderer vi den modtagne respons bedst muligt i det videre udviklingsarbejde.

I samarbejde med lokalsamfundet søger vi at etablere lokale udvalg, som kan fungere som talerør for lokalsamfundet i projektudviklingen. Borgerne melder sig frivilligt til at være del af udvalget.

Det lokale landskabsbillede behandles omhyggeligt

Når vi udvikler et projektområde, har vi stort fokus på både naturbeskyttelse, de kommunale udpegninger, beskyttelseslinjer samt nabosituationen.

Rundt om projektarealet plantes et læhegn, som med tiden skal afskærme for projektet. Læhegnet vil indeholde egnsplanter der hænger sammen med det øvrige landskabsbillede. I den forbindelse vil vi rådføre os med relevante eksperter. Beskyttede områder, som f.eks. søer, mose eller eng, friholdes for tekniske installationer. Her ser vi muligheder for tiltag, som kan øge biodiversiteten og/eller rekreative interesser, eksempelvis frugtlunde eller områder med nedfaldspunkter, som kan tilgængeliggøre naturarealer for lokalsamfundet.

Med disse tiltag får energiprojekterne flere funktioner – grøn energiproduktion, fremme af biodiversitet til gavn for flora og fauna samt lokal merværdi.



Opbakning om lokal økonomi

Hos UNISON ønsker vi at inddrage samfundet i omstillingen til bæredygtig energi. Dette gør vi ikke mindst fordi vi mener, at det lokalsamfund, som bliver nabo til et nyt VE-projekt, skal tilgodeses.

- Ved etablering af VE-projektet ydes et årligt tilskud på kr. 2.000 pr. ha. til lokale formål, dog minimum kr. 100.000.*
- Tilskuddet fordeles fortrinsvist via et lokalråd el. lign. lokalt forum i det nærmeste lokalsamfund.
- VE-projektet yder således det årlige tilskud, mens fordelingen heraf besluttet lokalt.
- Det årlige tilskud vil være gældende i hele anlæggets levetid.

**Dette tilskud ydes udover de lovbestemte kompensationsordninger samt tilskud til "Grøn Pulje"*

I videst mulig omfang søger vi at anvende lokale leverandører. Disse kan eksempelvis bidrage til etablering og pleje af beplantning, løbende service, afgræsning (mekanisk eller igennem fårehold) samt opsætning af sikkerhedshegn.



Lokale borgere kan blive medejere

Igennem mulighed for investering og medejerskab af VE-projektet, inviterer vi lokalbefolkningen med på den grønne rejse. Vores håb er, at dette vil fremme interessen for projektet og den grønne omstilling, og samme tid give et incitament til at deltage aktivt i den grønne omstilling.

UNISON udformer en model for medejerskab, såfremt der er interesse for dette i lokalområdet (se eksempel på næste side).



Model for medejerskab

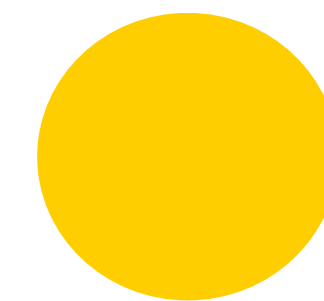
Op til 25% af projektet udbydes som andele til kostpris til lokale borgere (privatpersoner over 18 år med fast bopæl eller adkomst til fritidsbolig).

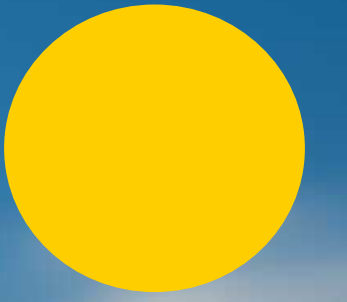
Som udgangspunkt udbydes andele til borgere indenfor 1,5 km fra projektets randområde.*

Projektet udbydes som udgangspunkt i andele á kr. 5.000, og med en maksimal investering på kr. 250.000 pr. person.**

**Afstanden på 1,5 km er valgt med udgangspunkt i den kreds, som ved etablering af solcelleanlæg skal indkaldes til offentligt møde i medfør af VE-lovens §9, stk. 4, nr. 2). Den nøjagtige kreds af lokale borgere skal defineres fra projekt til projekt, afhængig af projektets karakter, beliggenhed og udformning.*

***Udbuddet skal ske efter en model, som kan godkendes af Finanstilsynet, hvorefter udbuddet ikke er omfattet af prospektpligt efter prospektforordningen.*





KONTAKT OS



+45 2210 8515



info@unisonep.com



www.unisonep.dk



Inge Lehmanns Gade 10, 6. sal
DK-8000 Aarhus C